



# FERME AGRIVOLTAÏQUE DU TURSAN

Engager une agriculture  
durablement nouvelle

## GLHD PROJET DE LA FERME AGRIVOLTAÏQUE DU TURSAN SUR LA COMMUNE DE PHILONDEX (LANDES)

Permanence de clôture de la concertation préalable volontaire  
30 juin 2023  
COMPTE-RENDU



### Participants

2 personnes de GLHD étaient présentes lors de cette permanence de clôture « Intégration paysagère » qui s'est tenu le 30 juin 2023 de 11h à 19h au foyer municipal de Philondenx à l'initiative des agriculteurs du projet et de GLHD.

Deux personnes sont passées échanger sur le projet dont une personne riveraine du projet et un agriculteur du projet.

Bonne ambiance, contributions et remarques constructives.

### Contributions relevées :

- La personne rappelle qu'elle soutient ce projet, en particulier via ses objectifs agricole et écologique.
- Question tranquillité : impact visuel et impact sur flux de voitures sur la voie communale > les gens roulent très vite et il y a des enfants : demande de mettre en place signalétique routière.
- Au nom de plusieurs habitants, elle aborde les sujets suivants :



# FERME AGRIVOLTAÏQUE DU TURSAN

Engager une agriculture  
durablement nouvelle

Pour une question de tranquillité, est-ce que notre chemin/route va être réaménagé ? Passé en double sens ? Est-ce que le chemin de l'Arblech va être élargie ?

La participante s'inquiète d'un réaménagement et/ou d'un passage à double sens de leur route, ce qui engendrerait une augmentation du flux de véhicule devant leur maison. Elle indique que : actuellement 10 voitures par jour, des voitures qui passent vite donc peur que le flux augmentent avec un volume plus conséquent.

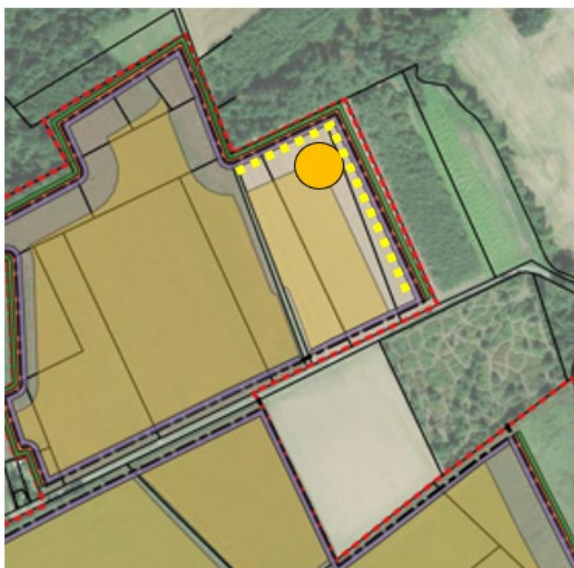
Réponse de la maîtrise d'ouvrage : Ni les travaux de la ferme agrivoltaïque, ni l'exploitation du projet n'auront un impact sur les routes existantes aux abords du site. Pendant les travaux des engins risquent d'emprunter cette route mais notre projet ne prévoit pas la modification des routes alentours.

Fanny COLOMBO-DECORY précise que "les fossés seront maintenus, et que le projet doit respecter des retraits minimums avec les faussés et les routes."

- Elle apporte également des compléments quant aux nouveaux aménagements proposés lors de l'atelier paysage :

Si aire de jeux ou pique-nique, pour garder la tranquillité des riverains, placer ces points d'attractivité le long de la RD. Le long des nouveaux chemins créés, ajouter des trames verdoyantes pour faire réapparaître les bosquets anciens et créer de l'ombre pour les balades estivales. Profiter des accès pompiers pour faire des chemins de rando, praticable pour les loisirs (cheval, rando, VTT et rando). Placer la ou les cabanes d'observation à proximité de zones de faune et flore pour observer le projet ainsi que la nature environnante. Placer une nouvelle marre proche d'une zone conservée et préserver pour la faune et la flore, idéalement à proximité de la cabane d'observation.

Ou voir pour placer cette aire de jeux-pique-nique au Nord sur la parcelle au Nord-Est du projet ?



A Voir aire de pique-nique ? Jolis chemins et arbres



Chemin déplacé



# FERME AGRIVOLTAÏQUE DU TURSAN

Engager une agriculture  
durablement nouvelle

- Pour elle il faut « verdoyer toutes les pistes incendie »
- « Les mares c'est bien pour la diversité ! »
- Demande de faire une balade du projet à la rentrée, lorsque les enseignements de la concertation auront été présentés (le 14 septembre) : Elle insiste sur l'organisation de cette rencontre qui permettrait de se rendre compte plus facilement de l'implantation réelle du projet.  
Réponse de la maîtrise d'ouvrage : Nous avons prévu d'organiser une telle rencontre. Une fois le bilan de la concertation consolidé, on va pouvoir organiser cette balade du projet. Nous avons développé une application de réalité augmentée qui permet de visualiser l'intégration paysagère du projet dans son environnement. Nous pourrions l'utiliser.
- Point de vue sur pilotis près de la palombière pour observer la faune : attention voir avec les chasseurs

Cette personne pense qu'elle va avoir des covisibilités depuis chez elle donc un aménagement paysager sur sa parcelle et sur la lisière de la parcelle de l'agriculteur est prévue avant la mise en service du projet et un travail de sélection de variétés (comestibles, arbustives...) sera fait avec les paysagistes. Elle rappelle qu'elle est favorable au projet : "Je préfère ça qu'une centrale nucléaire", "C'est un beau projet écologique", "On a besoin de projet comme celui-ci, autant qu'il soit bien fait en prenant en compte nos attentes".



=





## FERME AGRIVOLTAÏQUE DU TURSAN

Engager une agriculture  
durablement nouvelle

- Un des agriculteurs du projet lui a dit que si cela faisait trop de problème il arrêterait le projet : elle voudrait le motiver !!
- Une « Journée citoyenne » est prévue le 09/07 (l'année dernière ils ont repeint les arènes) : elle espère que les habitants seront au rdv malgré les divergences concernant le projet agrivoltaïque.
- Cette habitante a proposé de nombreuses idées d'aménagement : esplanade, pergola, guinguette, marché de producteurs. Rassembler du monde. L'aménagement commun doit être des espaces dédiés à des regroupements, pour des activités communales ou une zone de vente directe, food trucks, par exemple, avec la possibilité de mettre une tonnelle pour les fêtes du village et avoir de l'ombre. "On pourrait imaginer ponctuellement un marché de producteur dans la zone arboré existante au niveau de "la poubelle du pont de l'Arblech" "
- Elle propose également de communiquer sur les enjeux et les objectifs du projet via un affichage pédagogique aux abords du projet en précisant les thématiques : "Choix des cultures", " Compatibilité des cultures avec les panneaux PV" et " Histoire du projet"
- Elle a été étonnée de la réaction d'un des agriculteurs du projet qui ne voulait pas qu'il y ait des aménagements autres que des haies.
- Utiliser les pistes incendie pour marcher, planter fleurs et fruitiers. Créer des zones de ruches du Miel sur Philondenx : " ça serait super comme idée de produire du miel local !"
- Le long des fossés faire des chemins ?
- Demande de la personne, sur la route, ajouter des panneaux avant et après les passages de faunes pour que les gens ralentissent et ne prennent pas de risque.

### Interventions d'un des agriculteurs du projet et riverain du projet :

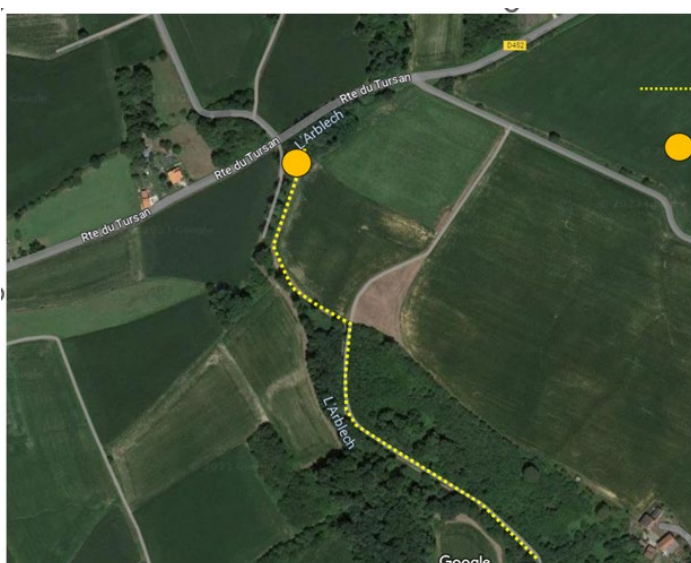
- Si un parcours santé est imaginé penser à l'éloigner des zones de chasse pour concilier les usages et trouver un équilibre entre les usagers
- Ne pas faire des chemins larges pour éviter une « occupation sauvage »
- Faire le choix d'essences adaptées au territoire et à l'environnement existant
- Proposer des visites exceptionnelles de la ferme agrivoltaïque en partenariat avec la mairie



## FERME AGRIVOLTAÏQUE DU TURSAN

Engager une agriculture  
durablement nouvelle

- Créer le « chemin des grenadiers » : faire une jonction du chemin de randonnée existant qui fait une boucle par Péchevin et traverse la route de Samadet- Larzac
- Il a également proposé de mettre à disposition son bois à l'intersection de la RD Route du Tursan et du Chemin de l'Arblech pour l'aménager en placette. "Position idéale pour voir les futures cultures, les panneaux et une zone agréable d'ombre"
- Il se demande qui est responsable quand les riverains passent sur son chemin ou dans sa forêt ? Pour lui il est important de prévoir d'afficher et d'informer en cas de non-responsabilités.



Chemin

A Voir aire de pique-nique ? Jolis chemins et arbres